

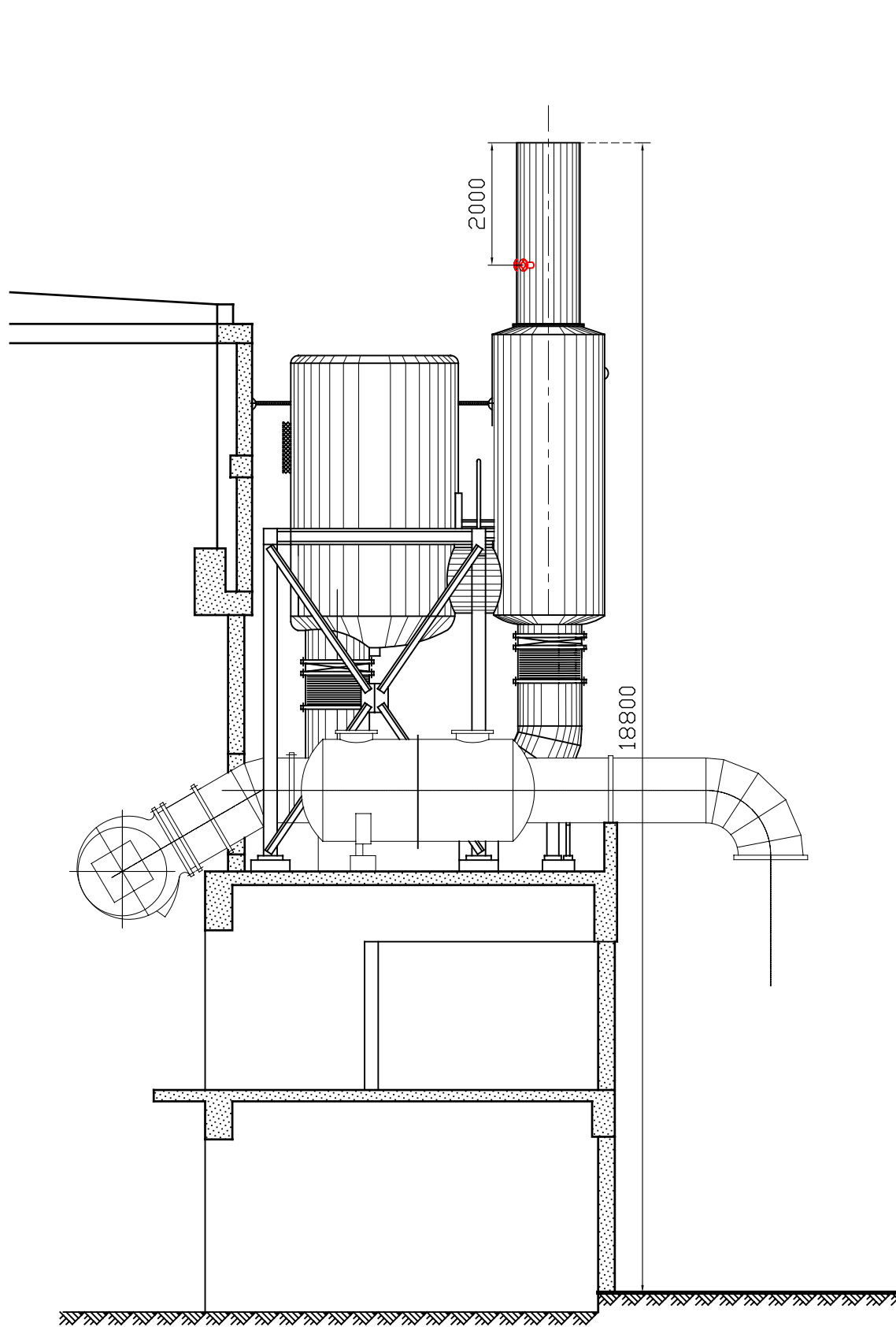
PARTE C – EMISSÕES PARA A ATMOSFERA

C5 ANEXOS – EMISSÕES PARA A ATMOSFERA

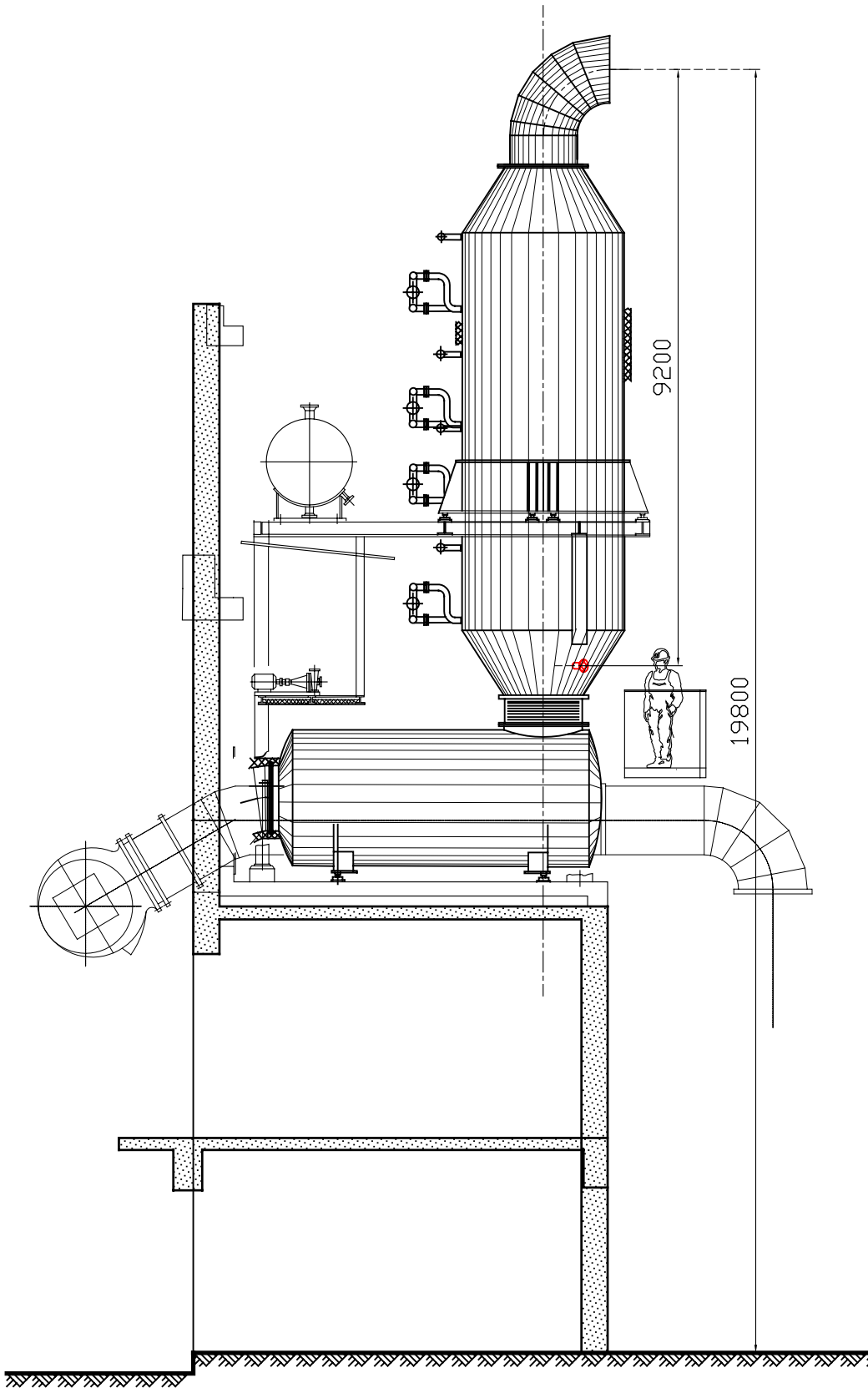
Anexo AN3.2 DESENHO TÉCNICO DA CHAMINÉ (OU EM ALTERNATIVA, INDICAÇÃO DOS PÉS-DIREITOS, ALTURAS E VOLUMETRIAS) E OS CÁLCULOS QUE DEMONSTREM A ADEQUABILIDADE DAS ALTURAS DAS CHAMINÉS FACE À LEGISLAÇÃO EM VIGOR, OU PARECER DE CONFORMIDADE DA ALTURA, EMITIDO PARA O PROJETO EM LICENCIAMENTO.

Apresentam-se neste anexo os desenhos técnicos das fontes pontuais (chaminés), da CTC:


- Desenho Técnico das chaminés dos Grupos 1 a 4
- Desenho Técnico das chaminés dos Grupos 5 a 8
- Caldeira de Vapor
- Gerador de Emergência 1
- Gerador de Emergência 2
- Bomba combate incêndio 2

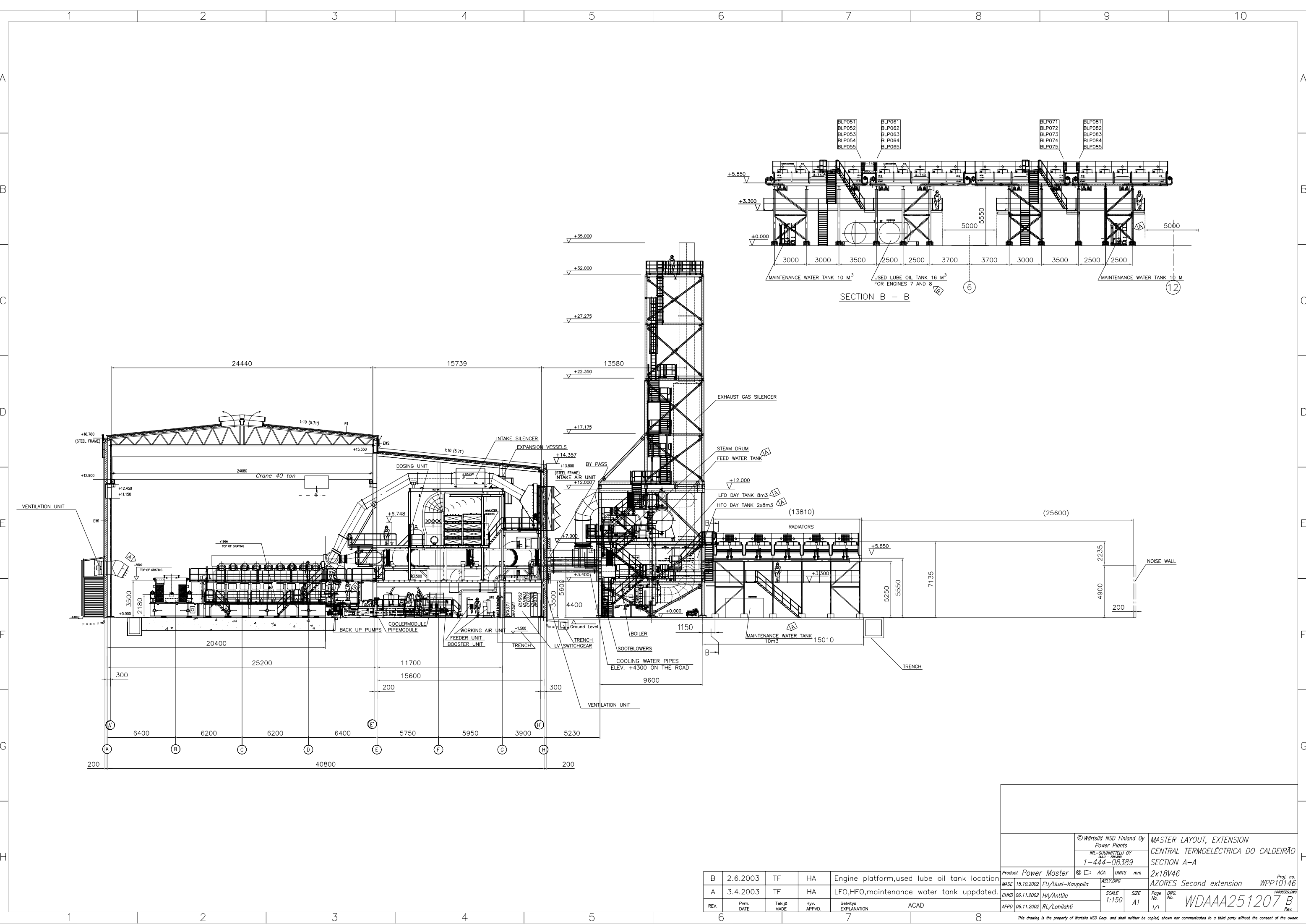


grupos I a III



grupo IV

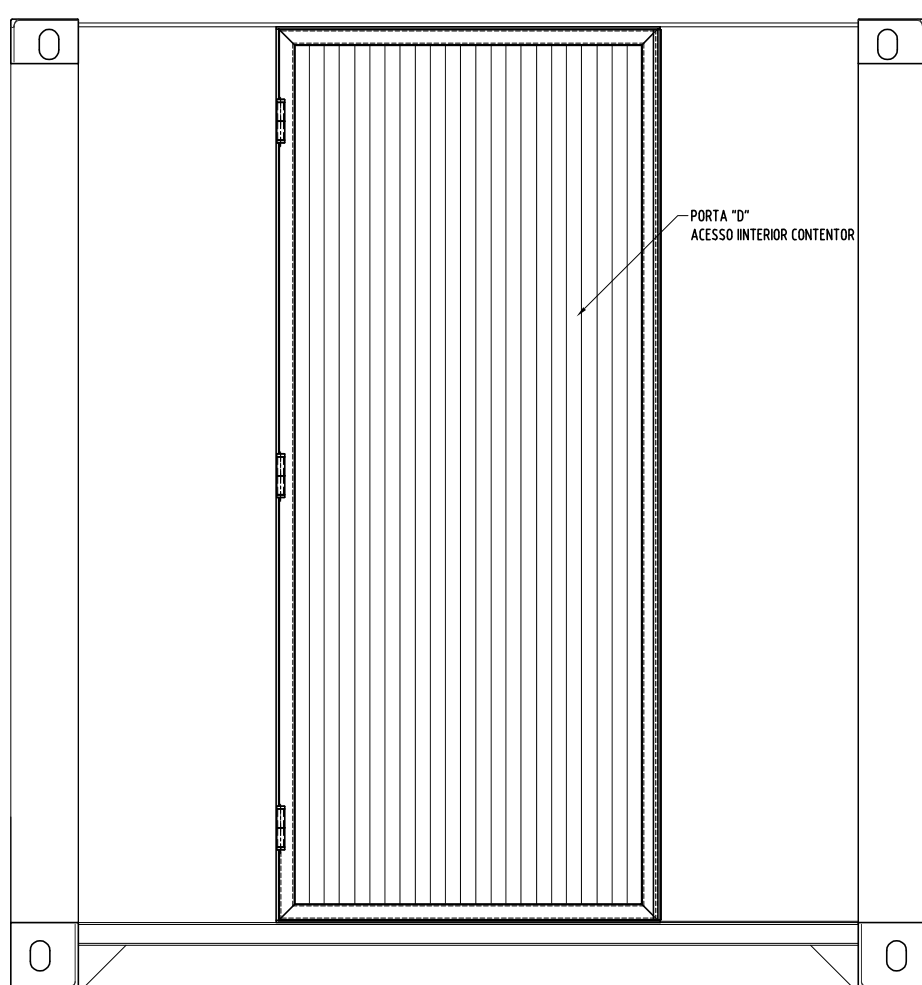
ind.	Data	Objecto da Modificação	Rúbrica
<div><div><div>CINFE/CEPRO</div><div>CONSTRUÇÃO DE EQUIPAMENTOS DE PRODUÇÃO</div><div>Electricidade dos Açores, S.A.</div></div></div>			
ILHA DE S. MIGUEL			
CENTRAL TERMOELÉCTRICA DO CALDEIRÃO			
ESCAPES			
Vistas laterais			
LEVANTOU	PROJECTOU	DESENHOU	VERIFICOU
		ADourado	
DATA Outubro/2006	ESCALA 1:100	REF.	DES. N°.



B	2.6.2003	TF	HA	Engine platform,used lube oil tank location
A	3.4.2003	TF	HA	LFO,HFO,maintenance water tank updated.
REV.	Pym. DATE	Tekijä MADE	Hyv. APPVD.	Selvitys EXPLANATION
				ACAD

© Wärtsilä NSD Finland Oy Power Plants IRL-SUUNNITTELU OY 1-444-08389		MASTER LAYOUT, EXTENSION CENTRAL TERMOELÉCTRICA DO CALDEIRÃO SECTION A-A	
Product Power Master	MADE 15.10.2002 EU/Uusi-Kauppi	SCALE 1:150	SIZE A1
CHKD 06.11.2002 HA/Anttila	APPD 06.11.2002 RL/Lohilahti	Page No. 1/1	DRG. No. WDA44251207 B
Proj. no. WPP10146		Rev.	

This drawing is the property of Wärtsilä NSD Corp. and shall neither be copied, shown nor communicated to a third party without the consent of the owner.



GERADORES DE EMERGÊNCIA 1 E 2 (FF10 E FF11)

Figura 1. Fotografia das fontes pontuais FF10 e FF11

BOMBA COMBATE INCÊNDIO 2 (FF12)



Figura 2. Fotografia da fonte pontual FF12